



HAUPTMANN-FRICK-STR.
FRASTANZ



IHR KURZPROSPEKT

Hefel  *Wohnbau*

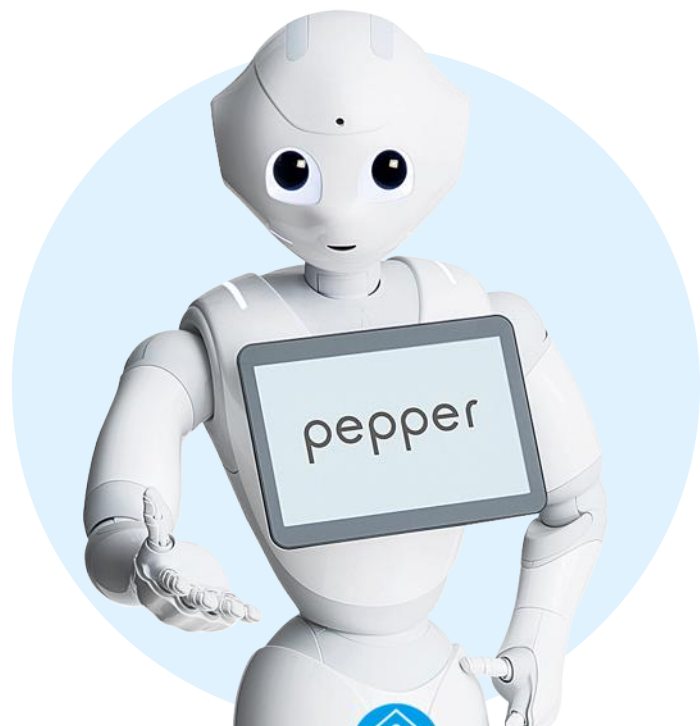
WOHNANLAGE HAUPTMANN-FRICK-STR.

Frastanz

Im Herzen von Frastanz entsteht ein spannendes Stadtprojekt - entworfen vom bekannten Architekten-Duo Nachbaur Cukrowicz.

Die zwei Baukörper wurden gegeneinander versetzt und mit unterschiedlichen Höhen platziert. Das gesamte Projekt umfasst gesamt 32 Wohneinheiten und 2 Geschäftsflächen. Die Bewohner und die Geschäftstreibenden profitieren von optimaler Infrastruktur und der fußläufigen Entfernung aller wichtigen Dinge des täglichen Lebens.

Die beiden Geschäftsflächen bieten ein attraktives Ambiente für Ärzte, Therapeuten und Dienstleister. Großzügige Verglasung, Ausstattung mit hochwertigen Parkettböden und Fliesen sind bereits berücksichtigt - individuelle Gestaltungswünsche sind möglich. Ideal ist der direkte Zugang über den einladenden begrünten Vorplatz. Die beiden Geschäftsflächen - sind wie die Wohnungen über die Tiefgarage barrierefrei mit Lift erschlossen.

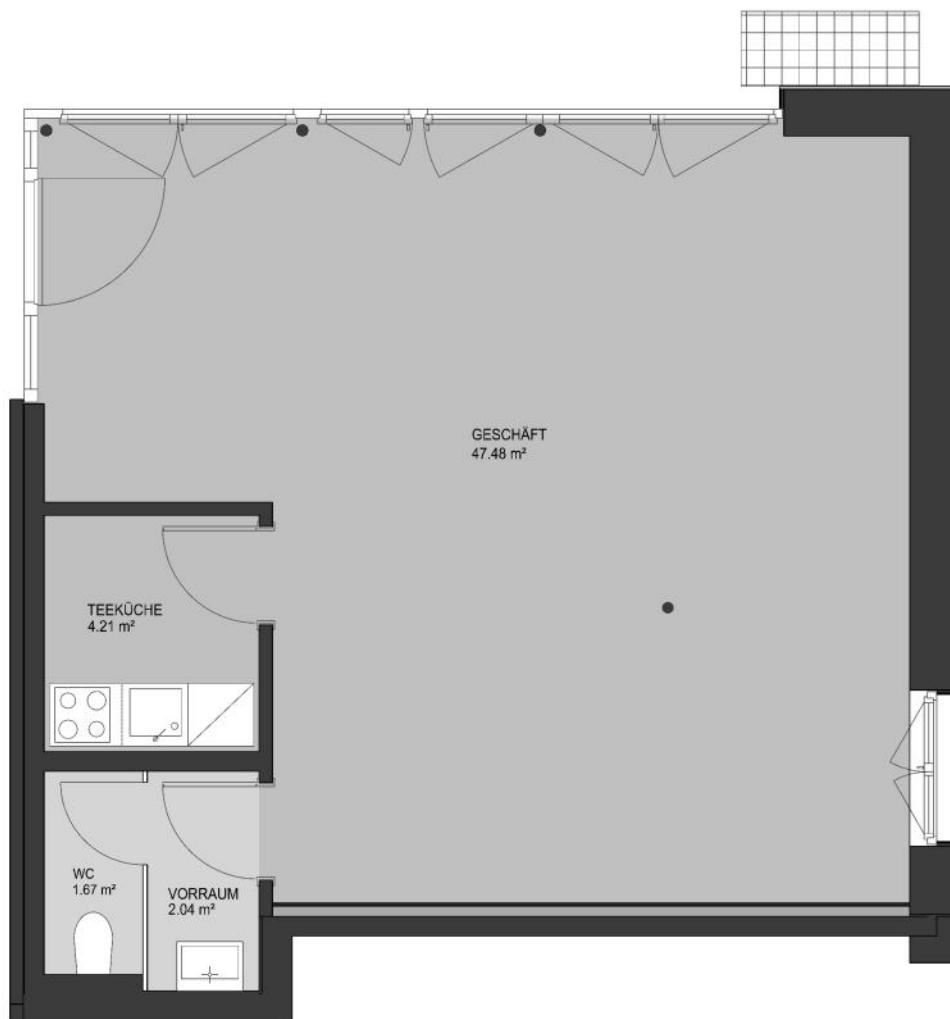


VORZUGSLAGE FÜR IHR NEUES ZUHAUSE



DURCHDACHTE GRUNDRISSE

Gewerbe/Büro.....	47,48 m ²
Teeküche.....	4,21 m ²
WC/Vorraum.....	3,71 m ²
Gesamt.....	55,40 m ²





HAUS A TOP 07: GESCHÄFTSFLÄCHE



55,40 m²

DIE GESCHÄFTSFLÄCHE

Geschäftsfläche.....	55,40 m ²
Keller.....	5,03 m ²



EG

DER PREIS

Kaufpreis Geschäftsfläche.....	€ 299.293,-
+ 1 Tiefgaragenplatz.....	€ 20.000,-
+ Nebenkosten.....	€ 19.698,-
Gesamtkaufpreis.....	€ 338.991,-

